

OVA 系列

特长 / 用途

- 105℃、15,000小时寿命保证
- 极低等效串联电阻(ESR)，贴片型固态电容器
- 符合RoHS指令



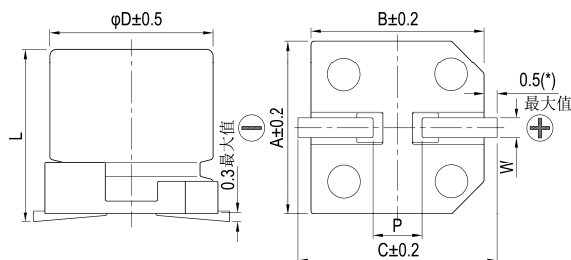
标示颜色：蓝色

规格表

项 目	性 能				
工作温度范围	-55℃ ~ +105℃				
额定静电容量容许误差值	± 20% (120Hz, 20℃)				
漏电流(20℃)*	供给额定电压2分钟后 参阅标准品一览表				
损失角正切值(120Hz, 20℃)	参阅标准品一览表				
等效串联电阻 (ESR, 100k ~ 300k Hz, 20℃)	参阅标准品一览表				
耐久性	保证寿命时间	15,000小时 6.3φ × 4.4L : 3,000小时			
	静电容量变化率	≦ 初始值的± 20%			
	损失角正切值	≦ 初始规格值的 150%			
	等效串联电阻(ESR)	≦ 初始规格值的 150%			
	漏电流	≦ 初始规格值			
* 于 105℃ 环境中供给额定电压 15,000 小时后，待制品回复至 20℃ 的环境中进行量测时，需满足上列要求。					
耐湿无负荷特性	保证寿命时间	1,000 小时			
	静电容量变化率	≦ 初始值的± 20%			
	损失角正切值	≦ 初始规格值的 150%			
	等效串联电阻(ESR)	≦ 初始规格值的 150%			
	漏电流	≦ 初始规格值			
* 于 60℃，湿度 90 ~ 95% 环境中 1,000 小时后，待制品回复至 20℃ 的环境中进行量测时，需满足上列要求。需经电压补偿方可量测漏电流。					
焊锡耐热性*(请参照第 25 页贴片型焊接条件)	静电容量变化率	≦ 初始值的± 10%			
	损失角正切值	≦ 初始规格值			
	等效串联电阻(ESR)	≦ 初始规格值			
	漏电流	≦ 初始规格值			
纹波电流与频率修正系数	频率(Hz)	120 ≦ 频率 < 1k	1k ≦ 频率 < 10k	10k ≦ 频率 < 100k	100k ≦ 频率 < 500k
	修正系数	0.05	0.3	0.7	1.0

* 如对量测之值有任何疑问，可进行电压补偿后再行量测。电压补偿方式：将电容器置于105℃环境中，持续供给2小时之直流额定电压。

寸法图



制品各项寸法

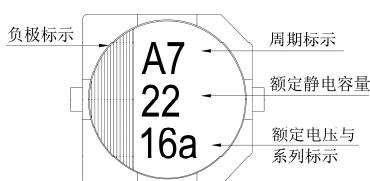
单位：毫米

φD	L	A	B	C	W	P ± 0.2
5	5.8 ± 0.3	5.3	5.3	5.9	0.5 ~ 0.8	1.5
6.3	4.4 ± 0.2	6.6	6.6	7.2	0.5 ~ 0.8	2.0
6.3	5.8 ± 0.3	6.6	6.6	7.2	0.5 ~ 0.8	2.0
8	6.7 ± 0.3	8.3	8.3	9.0	0.7 ~ 1.1	3.1
8	12.0 ± 0.5	8.3	8.3	9.0	0.7 ~ 1.1	3.1
10	7.7 ± 0.3	10.3	10.3	11.0	0.7 ~ 1.3	4.7
10	12.6 + 0.1/-0.4	10.3	10.3	11.0	0.7 ~ 1.3	4.7

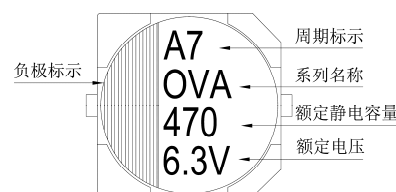
(*)：5 ~ 6.3φ 最大值为 0.4

标示

φD = 5 ~ 6.3



φD = 8 ~ 10





尺寸: 直径(ϕD) \times 长度(L), (毫米/mm)

容许纹波电流: 毫安/均方根值(mA/rms), 100k 赫兹(Hz), 105 $^{\circ}$ C

标准品一览表

额定电压 (V/伏特)	涌浪电压 (V/伏特)	额定静电容容 (μ F/微法拉)	制品尺寸 $\phi D \times L$	损失角正切值 (120Hz, 20 $^{\circ}$ C)	漏电流 (μ A/微安)	等效串联电阻(ESR) 毫欧(m Ω)/100k ~ 300k 赫兹(Hz)最大值, 20 $^{\circ}$ C	额定纹波电流值 毫安(mA/rms) 100k Hz, 105 $^{\circ}$ C
2.5V(0E)	2.9	220	6.3 \times 5.8	0.12	110	25	2,500
		560	8 \times 6.7	0.12	280	23	3,100
		680	8 \times 12	0.12	340	12	4,770
		1,000	10 \times 7.7	0.12	500	19	4,240
		1,500	10 \times 12.6	0.12	750	10	5,500
4V(0G)	4.6	100	6.3 \times 5.8	0.12	80	26	2,450
		120	6.3 \times 4.4	0.12	240	38	1,710
		150	5 \times 5.8	0.12	120	30	1,490
			6.3 \times 5.8	0.12	120	26	2,450
		220	8 \times 6.7	0.12	176	25	3,020
		330	8 \times 6.7	0.12	264	25	3,020
		470	10 \times 7.7	0.12	376	20	4,130
		560	8 \times 12	0.12	448	12	4,770
		680	10 \times 7.7	0.12	544	20	4,130
		820	10 \times 12.6	0.12	656	10	5,500
		1,200	10 \times 12.6	0.12	960	10	5,500
6.3V(0J)	7.2	68	6.3 \times 5.8	0.12	85.6	27	2,400
		82	6.3 \times 4.4	0.12	258	40	1,670
		82	6.3 \times 5.8	0.12	103	27	2,400
		100	5 \times 5.8	0.12	126	35	1,380
			6.3 \times 4.4	0.12	315	40	1,670
		120	6.3 \times 5.8	0.12	151	27	2,400
		150	8 \times 6.7	0.12	189	25	3,020
		220	8 \times 6.7	0.12	277	25	3,020
		330	10 \times 7.7	0.12	416	20	4,130
		390	8 \times 12	0.12	491	12	4,770
		470	8 \times 12	0.12	592	12	4,770
			10 \times 7.7	0.12	592	20	4,130
		680	10 \times 12.6	0.12	857	10	5,500
		820	10 \times 12.6	0.12	1,033	10	5,500
10V(1A)	12.0	33	5 \times 5.8	0.12	66	40	1,270
		47	5 \times 5.8	0.12	94	40	1,270
			6.3 \times 5.8	0.12	94	31	2,250
		56	6.3 \times 5.8	0.12	112	31	2,250
		120	8 \times 6.7	0.12	240	27	2,800
		150	8 \times 6.7	0.12	300	27	2,800
		270	8 \times 12	0.12	540	14	4,420
			10 \times 7.7	0.12	540	24	3,770
		330	8 \times 12	0.12	660	14	4,420
			10 \times 7.7	0.12	660	24	3,770
		470	10 \times 12.6	0.12	940	12	5,300
560	10 \times 12.6	0.12	1,120	12	5,300		

OP-CAP



尺寸：直径(ϕ D) \times 长度(L)，(毫米/mm)

容许纹波电流：毫安/均方根值(mA/rms)，100k 赫兹(Hz)，105 $^{\circ}$ C

标准品一览表

额定电压 (V/伏特)	涌浪电压 (V/伏特)	额定静电容量 (μ F/微法拉)	制品尺寸 ϕ D \times L	损失角正切值 (120Hz, 20 $^{\circ}$ C)	漏电流 (μ A/微安)	等效串联电阻(ESR)	
						毫欧(m Ω)/100k ~ 300k 赫兹(Hz)最大值, 20 $^{\circ}$ C	毫安(mA/rms) 100k Hz, 105 $^{\circ}$ C
16V(1C)	18.0	22	5 \times 5.8	0.12	70	45	1,210
		33	6.3 \times 5.8	0.12	106	37	2,050
		39	6.3 \times 5.8	0.12	125	37	2,050
		82	8 \times 6.7	0.12	262	30	2,700
		150	10 \times 7.7	0.12	480	26	3,430
		180	8 \times 12	0.12	576	16	4,360
			10 \times 7.7	0.12	576	26	3,430
		220	10 \times 12.6	0.12	704	14	5,050
330	10 \times 12.6	0.12	792	14	5,050		
20V(1D)	23.0	22	6.3 \times 5.8	0.12	88	50	1,650
		39	8 \times 6.7	0.12	156	45	2,000
		47	8 \times 6.7	0.12	188	45	2,000
		82	10 \times 7.7	0.12	328	40	2,500
		150	10 \times 12.6	0.12	600	20	4,320
25V(1E)	29.0	10	6.3 \times 5.8	0.12	125	65	1,500
		22	8 \times 6.7	0.12	275	50	1,800
		39	10 \times 7.7	0.12	488	45	2,100

产品编码说明

OVA系列 470微法拉 \pm 20% 6.3V 编带 8 ϕ \times 12L 无铅引线与PET镀膜铝壳

OVA **471** **M** **0J** **TR** - **0812**

系列名 额定静电容量 额定静电容量容许误差值 额定电压 包装型式 端子型式 制品尺寸 制品引线材料与铝壳镀膜材质

注：如需了解更详细介绍，请参阅目录第15页“贴片型产品编码说明”。

OP-CAP